



Sécurité Incendie

Le produit Incendie de Sinovia permet, via l'interface de supervision, de collecter les informations ou ordres provenant de **centrales incendie de toute marque**.

➤ La solution Incendie s'interface avec **et tout type d'équipement** de mise en sécurité :

- déclencheurs incendie (manuels et automatiques),
- portes coupe feu et clapets,
- moteurs de désenfumage,
- dispositifs d'extinction,
- sirènes d'alarme,
- BAES (Bloc Autonome d'Eclairage de Sécurité) : issues de secours...

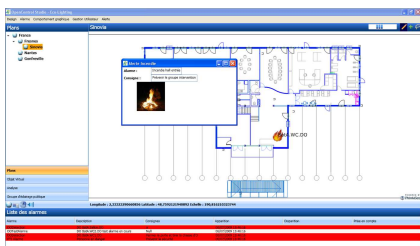
➤ Via l'interface graphique, l'utilisateur peut également **diagnostiquer l'état des équipements du réseau** – de manière globale ou par zone – et accède ainsi aux informations concernant :

- les feux,
- les alarmes,
- les évacuations,
- les fonctions de mise en sécurité,
- les dérangements,
- les hors-service,
- les points en essai.

➤ Le superviseur reçoit les informations via la(les) centrale(s) incendie et permet en temps réel :

- de signaler les événements ou les commandes associées aux équipements de mise en sécurité,
- de localiser les zones d'alarmes sur un système cartographique élaboré,
- de transmettre les consignes de sécurité correspondant à l'alerte déclenchée,
- de prévenir le personnel d'astreinte ou le responsable sécurité et les équipes d'intervention
- de piloter à distance les opérations à effectuer au niveau de la centrale ou d'interagir avec les équipements.





La simplicité d'installation de la solution et l'interface intuitive en font un système flexible :

- Adaptation à un réseau informatique existant ou dédié (réseau IP / fibre optique)
- Garantie de la continuité des remontées d'informations (organisation sous forme de boucle)
- Virtualisation du serveur et des données en temps réel
- Transfert de compétence : le paramétrage, la mise en service et la maintenance peuvent être effectués par le client

Architecture Générale

