

Matériels

- ▶ 34 bâtiments, une totalité de 400 000 m² de surface sécurisés
- ▶ 10 000 détecteurs
- ▶ 37 886 points de supervision
- ▶ 42 000 animations
- ▶ 55 centrales DI, CMSI toutes marques et modèles (SIEMENS, CHUBB, DEF, SICLI... etc)
- ▶ Appels ascenseurs
- ▶ 1 réseau fibre optique

Logiciels

- ▶ Plateforme de supervision

Mise en production

- ▶ 1997/2007



Le CHRU de Lille

La gestion intelligente des équipements hétérogènes

Le CHRU de Lille : premier hôpital du nord de l'Europe

Premier hôpital du nord de l'Europe, et seul établissement hospitalo-universitaire de la région Nord-Pas-de Calais, le Centre Hospitalier Régional de Lille compte 12000 professionnels de la santé dont plus de 2500 médecins

Le Challenge

En complément d'équipes de sécurité et dans le cadre d'une obligation réglementaire de mise en place de dispositifs de systèmes de surveillance des parkings et de sécurité incendie au sein des établissements de santé, la Direction Technique du CHRU de Lille décide de s'équiper d'alarmes de surveillance dont le nombre s'élève aujourd'hui à 40 000.

La très grande surface de locaux à couvrir ainsi que la diversité du matériel de surveillance ont rapidement nécessité l'implémentation d'une solution de supervision centralisée et intelligente de ces systèmes, condition sine qua non pour optimiser la surveillance de l'établissement.

Celle-ci devait surtout être suffisamment puissante pour gérer la supervision d'un bâtiment, d'un groupe de bâtiments, ou de tout ou partie de l'établissement de santé. Le choix du CHRU de Lille s'est donc porté sur la technologie la plus à même de répondre aux exigences actuelles et futures des implantations du site ainsi que sur la rapidité de mise en oeuvre. Ces critères ont amené le CHRU de Lille à sélectionner la technologie de SINOVIA.

« Nous étions à la recherche d'une solution ouverte qualitativement et quantitativement qui pourrait fédérer différents systèmes hétérogènes et gérer leur dispersion géographique. Il était en effet nécessaire que la solution envisagée soit évolutive afin de pouvoir en élargir les fonctionnalités et capacités dans le futur », précise Bruno Rossetti, Directeur Technique du CHRU de Lille.

Une solution ouverte : de la sécurité incendie à l'éclairage public

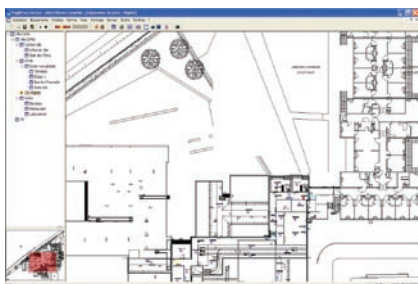
Le système mis en œuvre couvre depuis 2007 l'ensemble des alarmes de sécurité incendie qui sont déployées sur le site du CRHU de Lille et permet ainsi de centraliser en temps réel et en un point unique toutes les données, pour informer des risques. La solution de SINOVIA, avec sa plateforme ouverte, a permis d'intégrer et de suivre une grande variété d'équipements sans pour autant refondre et casser l'architecture mise en place.

La supervision permet, à partir d'un système complètement hétérogène, de concevoir une solution simple, autonome et homogène. Ce système unique – qui peut encore être ouvert – est capable de récupérer des technologies nouvelles développées aujourd'hui.

Les possibilités d'applications avec la technologie de SINOVIA sont nombreuses et actuellement le CHRU de Lille réfléchit à l'utilisation de la plateforme de supervision pour la gestion intelligente de l'éclairage public. SINOVIA est effectivement parfaitement adapté pour gérer ce type d'évolution.

Bénéfices

- ▶ La gestion d'équipements hétérogènes sans remettre en cause les infrastructures existantes.
- ▶ Une réelle évolutivité du logiciel par sa capacité à insérer de nouveaux équipements et ses diverses orientations métiers.
- ▶ Une maintenance du logiciel rapide et efficace.



« La solution de supervision de SINOVIA répond parfaitement à nos attentes en matière de sécurité. Elle s'est avérée d'emblée très fiable puisqu'elle a permis de prendre en charge dès le départ la moitié des alarmes implémentées aujourd'hui. C'est réellement une technologie d'avenir et les équipes de Sinovia travaillent actuellement sur la déclinaison de cette technologie à d'autres usages ; notamment au contrôle complet de l'éclairage public sur l'ensemble du site et ce, afin de générer des économies d'énergie », conclut Bruno Rossetti.

Les spécificités de la solution sécurité incendie :

▶ La supervision permet de collecter toutes les informations ou ordres liés à la seule sécurité incendie, à les traiter et à effectuer les fonctions nécessaires à la mise en sécurité de l'établissement.

La mise en sécurité comporte les fonctions suivantes :

- ▶ Compartimentage (au sens large).
- ▶ Évacuation des personnes (diffusion du signal d'évacuation, gestion des issues).
- ▶ Désenfumage.
- ▶ Extinction automatique.
- ▶ Mise à l'arrêt de certaines installations techniques.

A propos de Sinovia

SINOVIA conçoit des technologies innovantes de supervision des équipements urbains et alarmes techniques. Les offres de SINOVIA sont articulées autour d'une solution unique et performante, qui fédère des équipements multi techniques, multi services, multi constructeurs. Cette approche répond parfaitement aux attentes et contraintes des entreprises ou collectivités en terme de sécurité, développement durable, optimisation des coûts et mutualisation des systèmes.

Les solutions de SINOVIA assurent la gestion de menaces potentielles (actes malveillants, sinistres naturels et technologiques...) mais rendent également possible une vision centralisée et intelligente des villes, sites ou bâtiments. L'expertise métier de Sinovia est autour de la vidéo surveillance, la gestion intelligente de l'Éclairage Public, la supervision des équipements (sécurité incendie, détection intrusion, gestion de l'énergie...), le pilotage de réseaux d'alerte, et la convergence des systèmes dans des infrastructures hétérogènes.



3, Rue de Chevilly
94 260 Fresnes

Tél. : +33 (0)1 49 84 60 00

Fax : +33 (0)1 49 84 60 29

infos@sinovia.com - www.sinovia.com